



THE SGU vol.12

Sapporo Gakuin University

INDEX

学生広報スタッフLINKってナニ？	02
おしえて！SGU LIFE 札幌学院大学の生活、こんな感じ。	03
「大学生活」をリサーチしてみた	05
札幌学院大学生ファッション	06
特集 新札幌キャンパス	07
部活やろうぜ！	09
学生広報スタッフLINKを紹介！	11
国際交流 Global Exchange を紹介！	12
SGUグルメ 札幌学院大学周辺グルメ特集	13

01 経営学部 会計ファイナンス学科 3年生
藤井妃那
北海道苫小牧総合経済高等学校出身

02 人文学部 英語英米文学科 2022年3月卒業
館林彩
北海道札幌丘珠高等学校出身

03 心理学部 臨床心理学科 4年生
立花悠華
北海道士別翔雲高等学校出身

04 心理学部 臨床心理学科 4年生
川端宏奈
クラーク記念国際高等学校出身

05 人文学部 こども発達学科 3年生
熊谷あさひ
北海道大麻高等学校出身

06 人文学部 こども発達学科 3年生
久米なつみ
北海道旭川北高等学校出身

私たちがLINKは、SNSや冊子を通して、札幌学院大学の魅力を学生目線で発信。受験生の皆さんに希望を持ってもらえるような情報を発信できるように、日々活動しています！

学生広報スタッフ
LINKってナニ？

LINKが先輩たちに聞いてみたよ



気になる大学生活先輩に聞いてみた
これからはじまる大学生活。もちろん期待もいっぱいだけど、はじめてだから少し不安を感じている人もいるのではないだろうか？
そんな時には、同じ経験をしている「頼れる先輩たち」に大学のことを聞いてみるのが一番。
受験生の不安を一掃するため、先輩たちに大学生活の本音や楽しいところをLINKが一斉調査してみました！

＼おしえて！／ SQU Life

札幌学院大学の生活、こんな感じ。

大学に何を着ていけばいいの？
着回しファッション、おしえて！



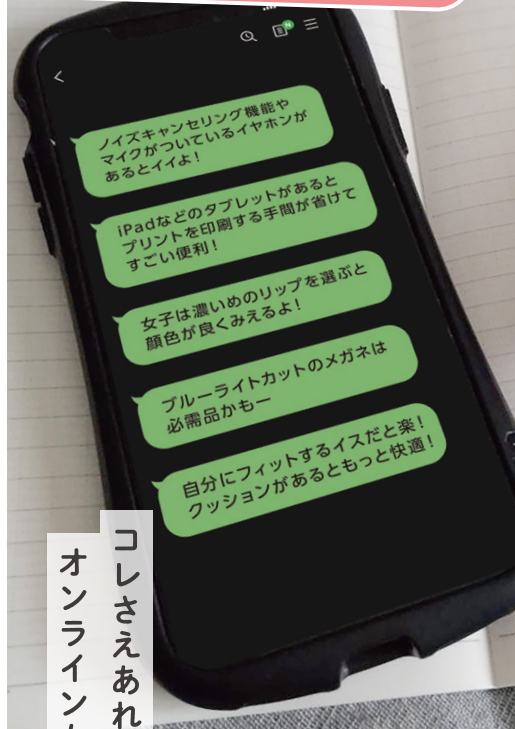
次のページで
先輩コーデ公開中

大学生ならではの「失敗あるある」、おしえて！



先輩を参考に
自己管理を大切に！

オンライン授業が快適になる
マストアイテム、おしえて！



コレさえあれば
オンラインも大丈夫？

先輩が札幌学院大学に入学して
良かったコト、おしえて！



何でもできる
自由な雰囲気！

#OOTD

Daily fashion in SQU



先輩たちの大学生コーデをLINKスタッフが入学したら、ぜひ参考にしてみてください！



#スポーティーコーデ

人文学部 人間科学科
3年生
佐藤蒼人さん
北海道札幌北陵高等学校出身



#フェミニンコーデ

人文学部 英語英米文学科
2年生
藤澤鞠生さん
北海道千歳高等学校出身



#モード系ファッション

経済経営学部 経営学科
2年生
荒川萌さん
北海道函館商業高等学校出身

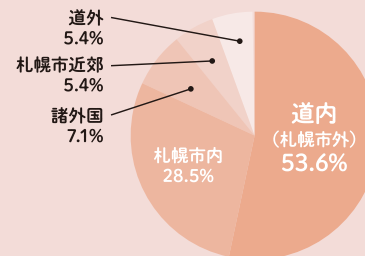


#セットアップコーデ

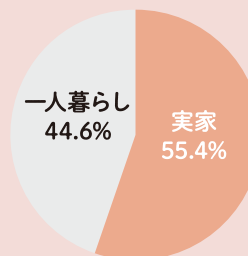
人文学部 英語英米文学科
4年生
三浦天心さん
北海道小樽桜陽高等学校出身

Photo by LINK STAFF

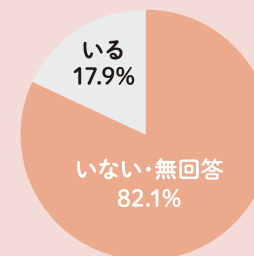
出身地をおしえて！



実家？ 一人暮らし？

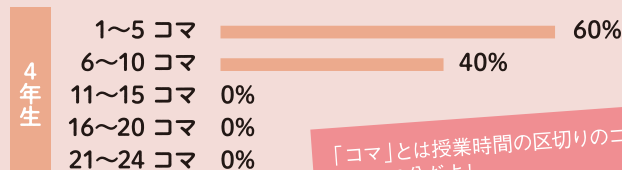
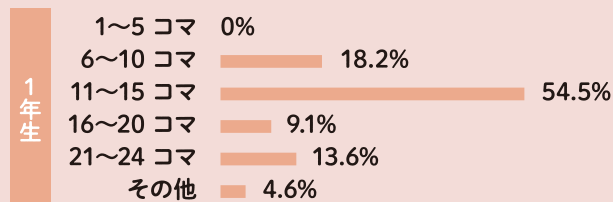


恋人いますか？



履修している科目数をおしえて！

※ 2021年度後期



「コマ」とは授業時間の区切りのこと
1コマ90分だよ！

おしえて！
SQU Life



リサーチしてみた 「大学生活」を

ここで気になる大学生活をちょっとだけ覗いてみよう。
先輩たちに本当のところを聞き取り調査してみました！



講義室

全ての座席から講義に集中することのできる階段状の講義室はこれぞ大学という雰囲気が味わえます。



「映え」スポットを探してね!

Discovery

SHINSAPPORO CAMPUS

特集 新札幌キャンパス

2021年開設
設備、環境、学び。
すべてに新しい発見があるキャンパス。



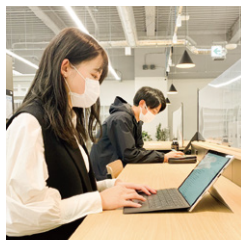
新札幌キャンパスは2021年に開設したばかりの新しいキャンパス。新札幌駅からのアクセスも抜群で、「映えスポット」もいっぱいです!



共用スペース

ガラス張りで開放感溢れる階段下ロビーや簡単な打合せなどでもできる社会連携センターなどの共用スペースも充実。

あ開明
る放る
ね感く
! がて



WiFi
コンセント
完備!

落ち着
きあ
った
雰
囲
気
で
集
中
で
き
そ
う
!

図書館

図書館はまるでカフェのようなオシャレな雰囲気。窓際の席は明るくて開放的な造りになっています。静かな環境で勉強も捗るかも?

CLUB ACTIVITIES

部活 やろうぜ!

鉄道研究会

部員/13名(男性11名・女性2名)
活動日/毎週木曜日



電車に乗ろうぜ!

[@sgurailway](#)

週一回の部会と月一回の小旅行という、気軽に安い費用で旅行を楽しむ鉄道研究会。
駅や列車の細かいところを見てしまうのは普通の鉄道マニアと一緒です。
みんなで鉄道旅行をして楽しい思い出を作ってみるのはいかがですか?

No Genre

部員/44名
活動日/毎日(基本的に自由参加)



ライブやろうぜ!

[@no.genre217](#) [@nogenre_f_217](#)

先輩たちから楽器を教わりライブで披露するのがとても楽しいサークル。
ライブ当日以外は自由参加なので勉強との両立も難しくありません。
みんな大好きな音楽の話と一緒に盛り上がりましょう。未経験者も大歓迎です!

SGU 遊ベンチャー

部員/47名
活動日/毎週火曜日



こどもと遊ぼうぜ!

[@sgu_asoben](#)

SGU遊ベンチャーは、こどもたちと「遊び」を通じた交流を中心にボランティア活動をします。
自然とこどもたちと関わる経験を得ることができるので、こどもが好きな方や、将来こどもと関わる仕事に就きたい方には良い経験になります!

アメリカンフットボール部

部員/選手7名・マネージャー2名
活動日/毎週火・木・土・日曜日



アメフトやろうぜ!

[@crimson_knights1978](#) [@gakuin_mericant](#)

自分たちで活動することによる主体性やチームスポーツならではの協調性が身につくアメリカンフットボール部。
初心者しかいないので勇気を持って飛び込んで行って!ただし食事をして行ったら普通盛りでは満足できなくなるかも。

札幌学院大学の部活動をおすすめする理由

札幌学院大学はやりたいことを応援してくれる大学。他の大学にはないユニークな部活や、珍しいサークルもたくさんあります。

どのサークルも勉強との両立を図りながら活動しているので、大学生活の幅を広げるためにも、いちど覗いてみてはいかがでしょうか?

THE **SGU** vol.12

チョウロさん
心理学部臨床心理学科4年生
中国河南省実験中学卒業

中村 優里さん
心理学部臨床心理学科4年生
北海道江別高等学校出身



#国際交流
#Global Exchange
#インタビュー

Hello! OLA!
你好 안녕하세요

国際交流 Global Exchange

サツガクには、留学などの国際交流プログラムや学内で留学生と交流を深めるプログラムがあります。

プログラムに参加すると日本にいながらにして国際交流ができたり、海外の友達もつくることができます！

学生広報スタッフ

LINK

サツガクについて情報を発信する学生広報スタッフのことです！

私たちは打ち合わせをしながら『THESGU』を作ったり、毎年4回あるオープンキャンパスの様子を撮影し、LINKのSNSアカウントで発信しています！

@sgu.link
 @sgu_link
 @SGU_LINK

THE **SGU** vol.12



#札幌学院大学
#SGU
#学生広報スタッフ
#SGULINK

わたしがLINKに入ったワケ。

編集企業との打ち合わせや議事録の作成など就職活動や実社会で役立つ経験ができ、違う学年の人と関わるのが楽しそうだと感じました。実際、とても楽しみながら活動ができて良かった！（館林）

普段交流できない他学科の学生と交流できること、そして、特技を活かすことで、大学広報に貢献できる活動をしてみたいと思ったから。（藤井）

国際交流プログラムで

出会った二人にインタビュー。

国際交流のイイところをおしえて！

中村さん…自分の知らない文化に触れられることが国際交流の楽しいところです。今度入学する人たちにはぜひ参加してほしいと思います。

チョウロさん…入学ガイドンズで日本の学生が話しかけてくれたおかげで、友達がたくさんできました。また、イベントが多いおかげで、交流もいっぱいできました！



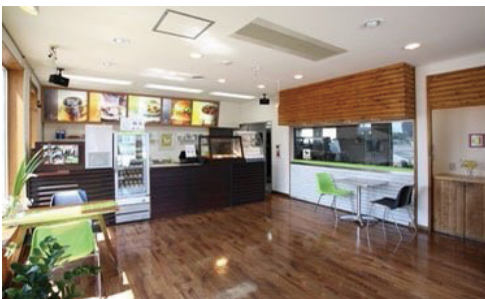
B CHICKEN PECKER

10:00~19:30

札幌市厚別区厚別中央2条4丁目11-39

tel. 011 894 2989

<http://www.chickenpecker.com>



知る人ぞ知る新札幌にあるファストフード風のチキン料理専門店「チキンペッカー」
チキンは全て新鮮な十勝の中札内村の契約農場のものを使用しています。
定番メニューの「炭火焼き」「から揚げ」やチキン系バーガーなど、多彩なメニューで大学生の頼もしい味方です。

※画像は公式HPより引用



A cheer cafe

11:30~18:00 LO17:00

札幌市厚別区青葉町2丁目1-6

tel. 080 4508 1707

https://www.instagram.com/cheer_cafe/



甘いものならココ！
新札幌キャンパスから歩いて行ける雑貨屋カフェ。
スタッフの橋本さんに人気のメニューを聞いてきました。
通年で好きなおやつを3つ選べるタイプと常連さんも楽しみにしている月替わりの2種類の「おやつプレート」が好評で、単品ではプリンや白玉豆腐が人気だそうです。
スタッフのおすすめはお子さんにも人気がある外はカリカリ、中はフワフワのスコーン。
スコーンに添えられているジャムやドリンク、ワッフルなどはお店で手づくりのこだわりメニュー。
勉強の合間に一息ついたときにはピッタリのお店です。

江別キャンパスから徒歩8分にあるワッフル専門店「ヒルリバー」。
スタッフの岡川さんに人気メニュー「バブルワッフル」の売れ筋のランキングを教えてくださいました。
「いちご」「バナナ」「キャラメル」という順で、スタンプ押しはトップの「いちご」はもちろん「抹茶」がオススメとのこと。
バブルワッフルは通常と形状が異なり、いつもの



C HILL RIVER's

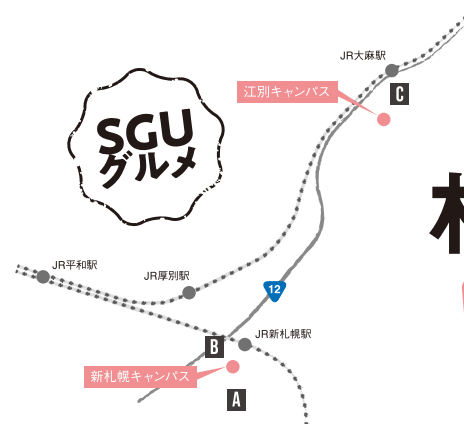
10:00~19:00 火曜定休

江別市文京台東町11-18

tel. 011 386 1567

https://www.instagram.com/sweets_shop_hill_rivers/

ワッフルとはまた違った食感が魅力。
種類も豊富で、焼きたてフワフワのワッフルを選ぶのに迷いそう。



SGU foodie

札幌学院大学 周辺 グルメ特集